

第24期考古学セミナー（2022年度）

—最上地域の縄文時代—

第2回講座

講義④

・最上地域の縄文時代後期の遺構と遺物

山形市教育委員会

齋藤 仁 氏

令和3年10月3日（日）

会場 山形県立うきたむ風土記の丘考古資料館研修室

最上地域の縄文時代後期の 遺構と遺物について

—最上町かっぱ遺跡を中心に—

うきたむ風土記の丘考古資料館

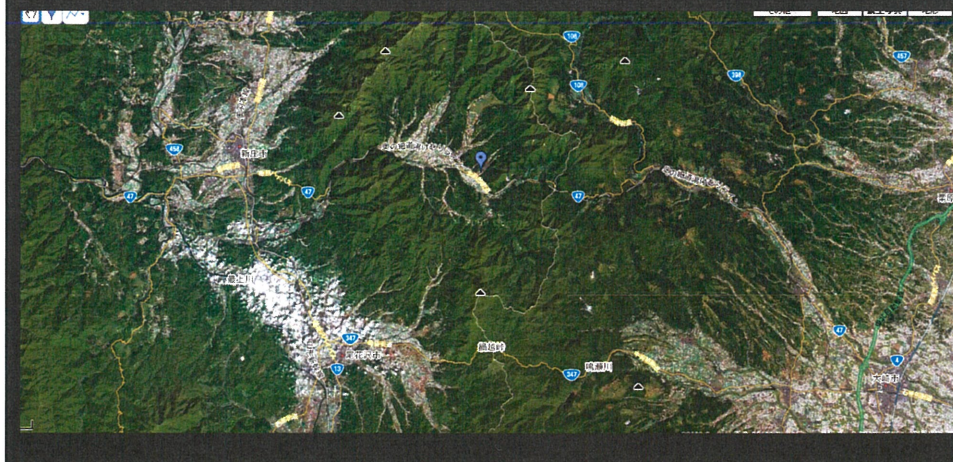
公益財団法人山形県埋蔵文化財センター
水戸部秀樹

令和4年10月2日

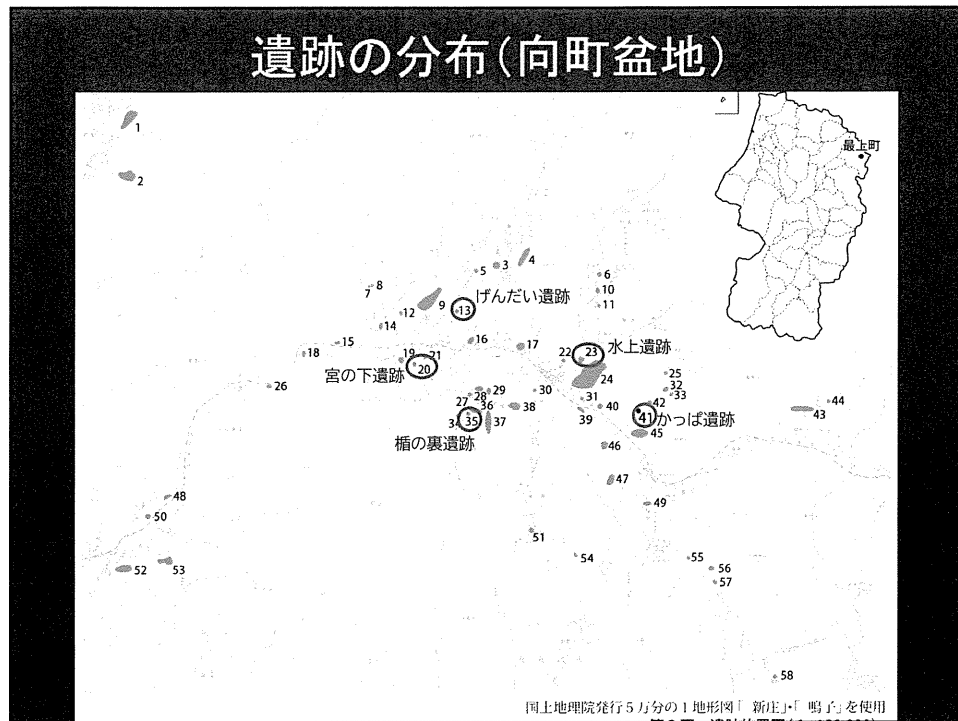
1

位置

- ◇ 東西、南北の交通の要衝
- ◇ 各地の特徴をもつ土器などが出土



2

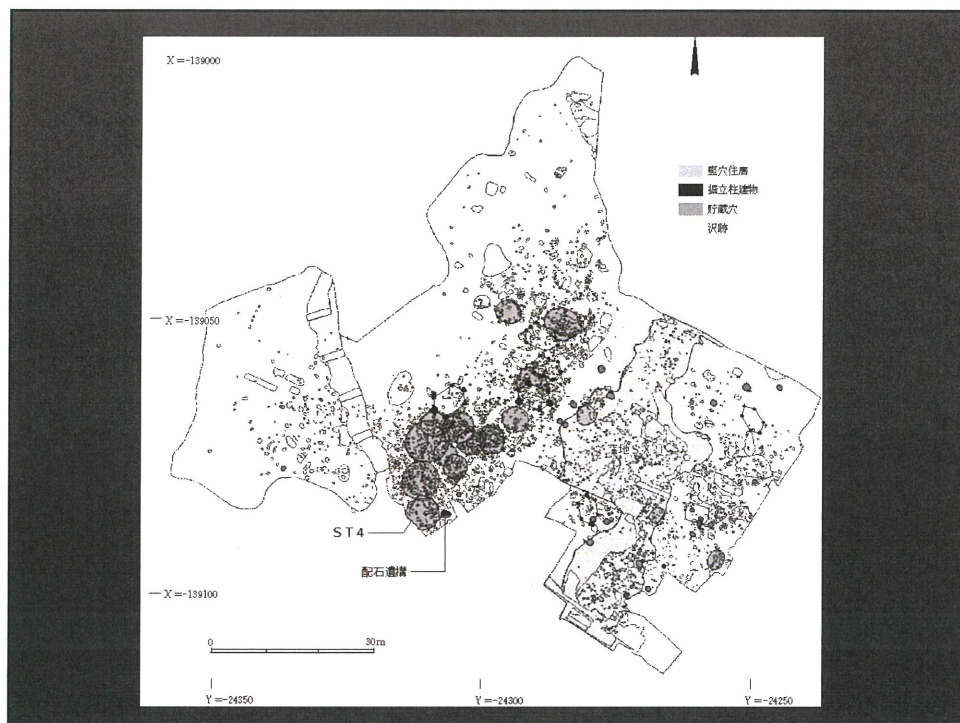


3

かつば遺跡の調査概要

調査原因	山形県農林水産部 中山間地域総合整備事業 (立小路地区)
調査期間	平成12年5月8日～8月23日
調査面積	6,000㎡
時代	縄文時代中期・後期
種別	集落跡

4



5



6

窪地SX21



- ◇ 捨場として利用
- ◇ 東側にのみ中期の遺物が集中

7

窪地SX21



- ◇ 東側にのみ中期の遺物が集中

8

竪穴住居ST4



最も遺存状態の良い住居(直径6.6m)

9

出土遺物

◇ 住居の中から出土



覆土内出土土器22・29 (ST4 西から)

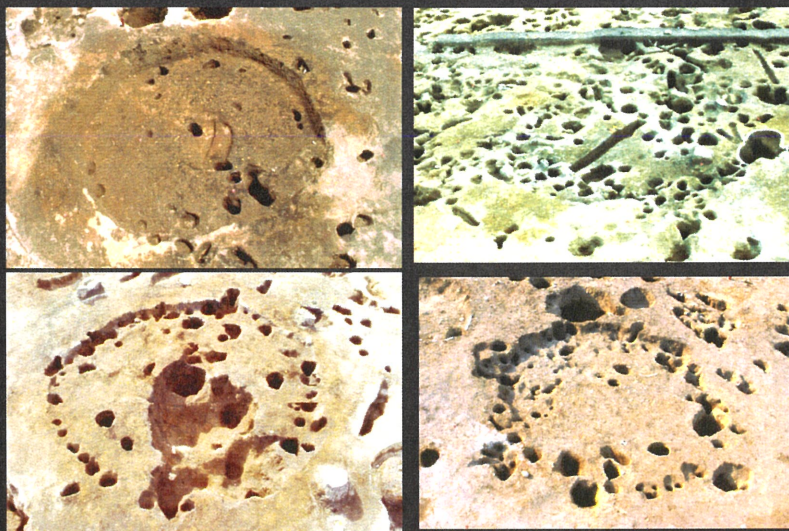
10

住居内のイメージ



11

そのほかの竪穴住居(7棟以上)



掘り込みが浅く壁柱穴のみが遺存

12

作業状況-4



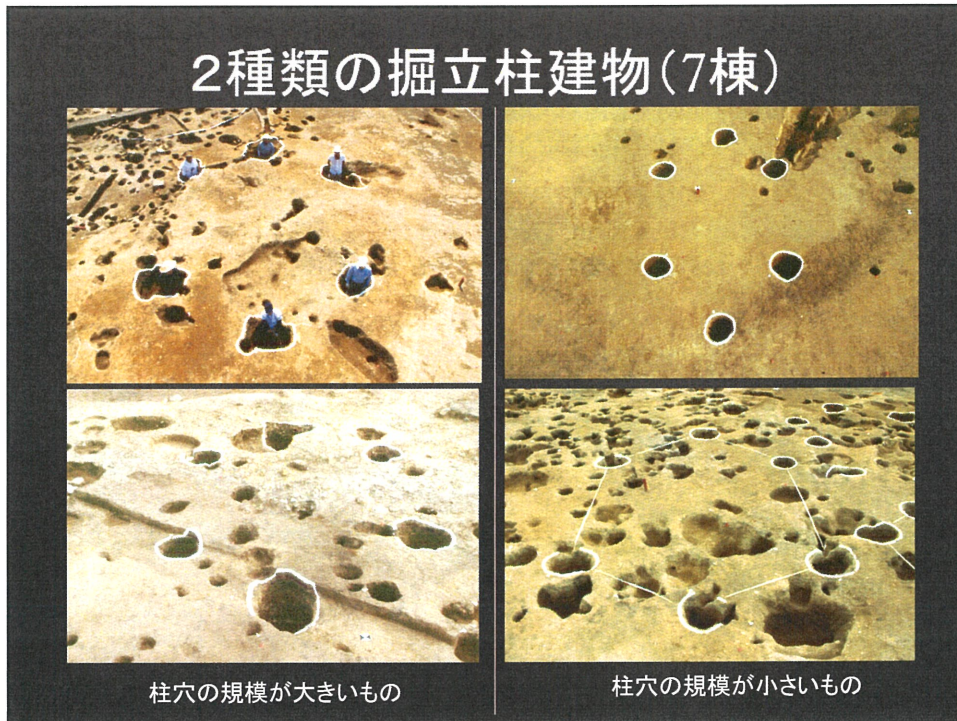
13

掘立柱建物SB15



六角形に柱穴を配置

14



15



16

鮭川村 小反遺跡 中期末



17

大湯ストーンサークル館

◇ 六角形にする必要性はあるのか。構造が余計に複雑になるのでは。



18



大湯環状列石 復元建物 秋田県鹿角市

19

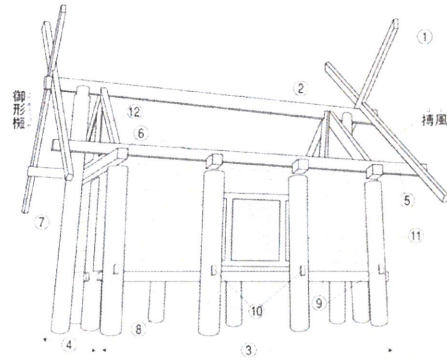


20

神社建築との類似点もある

唯一神明造の特徴

1. 檜の素木造りであること
2. 丸柱の掘立式で礎石を使用しないこと
3. 切妻・平入の高床式で棟木の両端を支える棟持柱があること
4. 菅笠の屋根の上には檼木が置かれていること
5. 千木は屋根の搏風が伸びた形状であること



- ①千木 ②棟木 ③行 ④妻 ⑤桁 ⑥梁 ⑦棟持柱 ⑧柱
⑨四間檼 ⑩足壁 ⑪壁板 ⑫葺首

建築中の神明造（折葺組）イメージ図

21

貯蔵穴、配石遺構、埋設土器



22

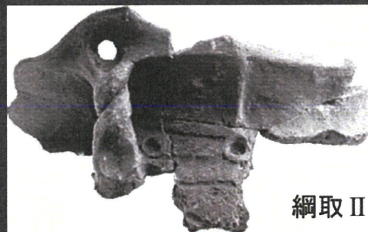
中期中葉の土器(大木8a式)



23

後期初頭の土器(称名寺式併行)

- ◇ 網取式→東北地方中・南部の太平洋側
- ◇ 門前式→宮城県、岩手県をまたぐ範囲



3点とも同じ土坑から出土した

24

3点とも同じ土坑から出土



25

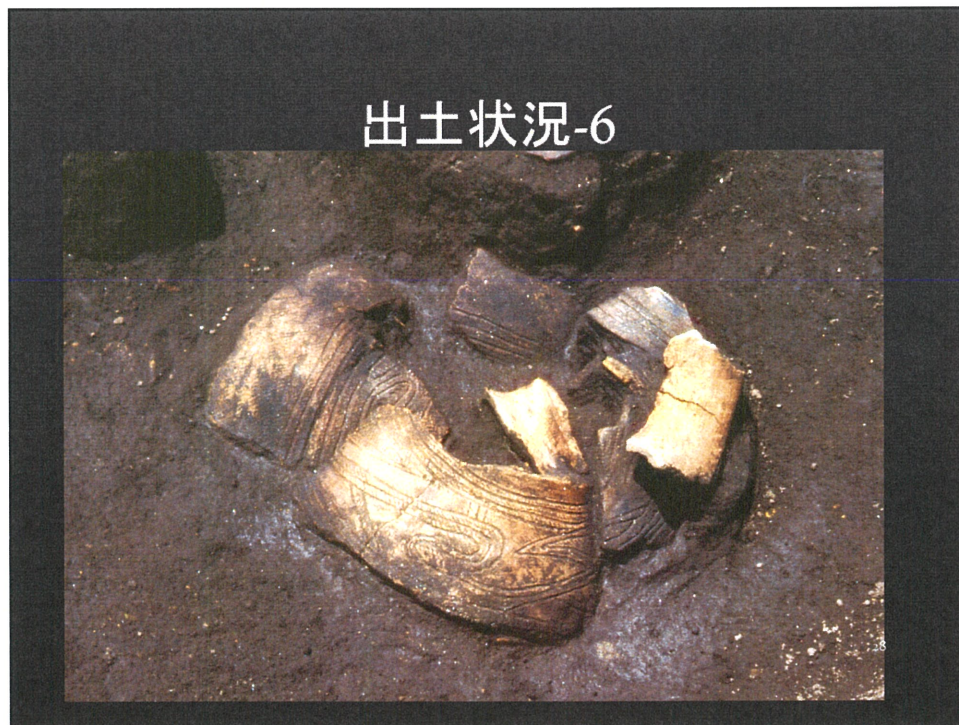
後期前葉の土器(堀之内1式併行)



26

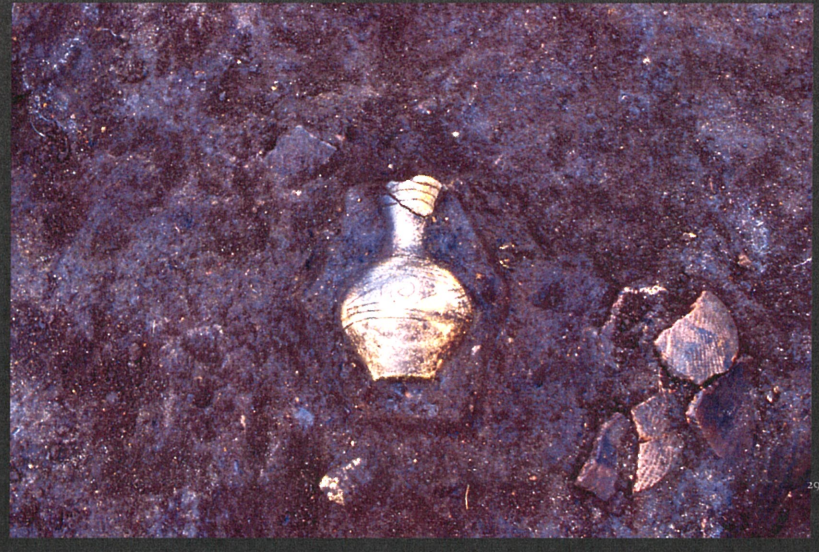


27



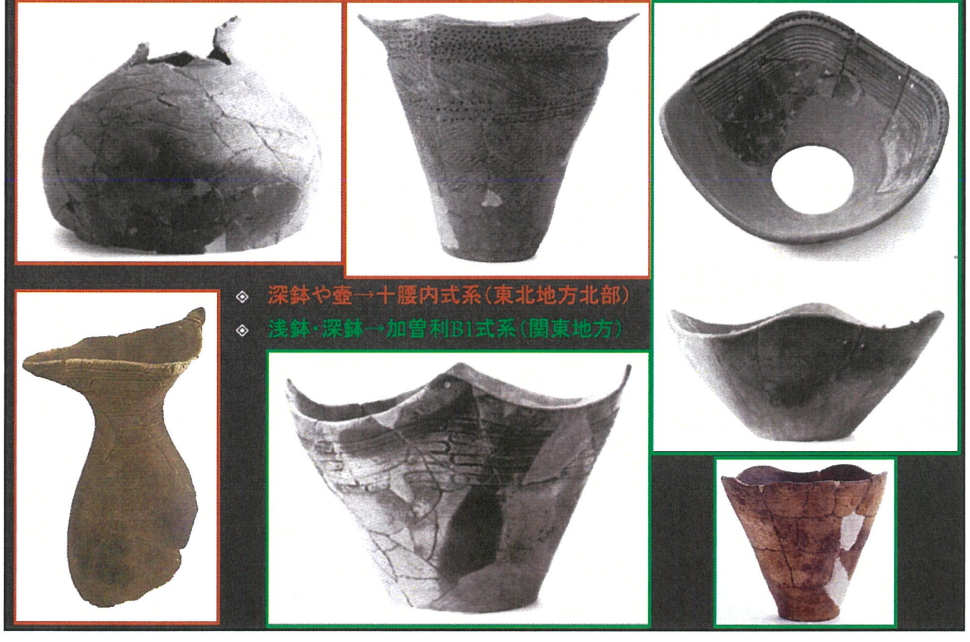
28

出土状況-5



29

後期中葉の土器(加曾利B1式併行)



- ◆ 深鉢や壺→十腰内式系(東北地方北部)
- ◆ 浅鉢・深鉢→加曾利B1式系(関東地方)

30



31



32

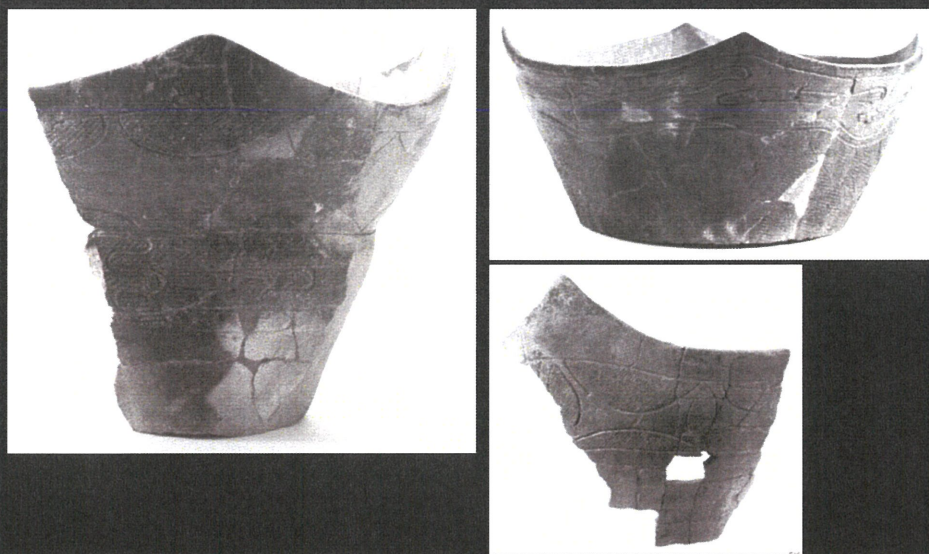
出土状況-2



33

後期前葉の土器(加曾利B2式併行)

◇ 関東地方と東北地方北半の土器の特徴を持つもの



34

土器の変化

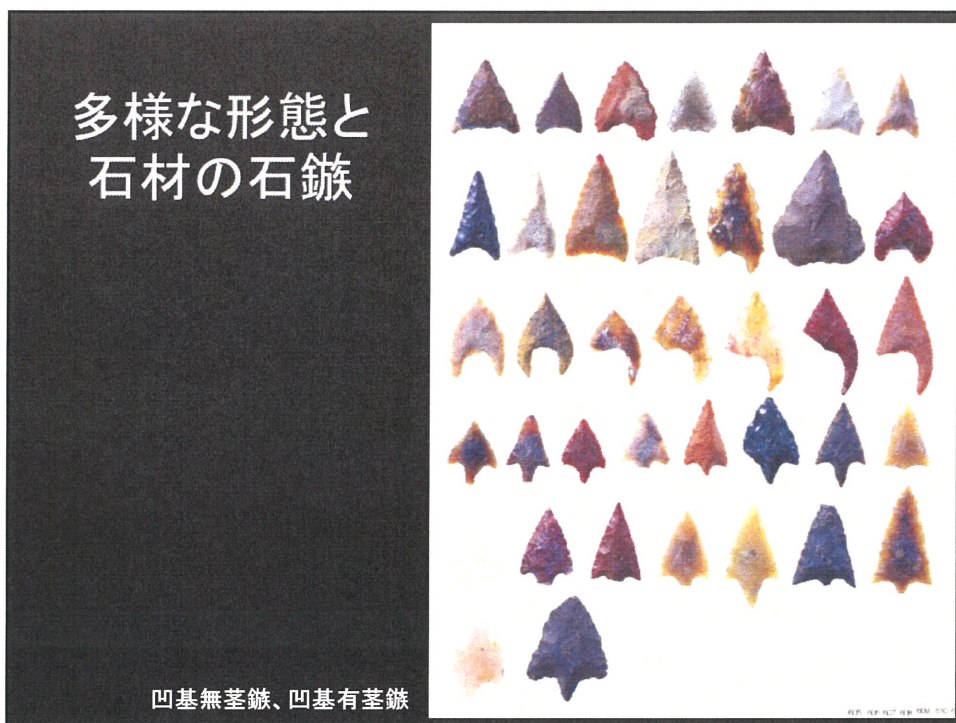
- ◇ 中期中葉→在地で伝統的に作られている土器
- ◇ 後期初頭→在地から変化した東北地方南半部太平洋側などの土器が出土
- ◇ 後期前葉(堀之内1式併行)→はっきりしないが、北方系はない
- ◇ 後期前葉(堀之内2式併行)→浅鉢だけが関東系、ほかは東北北半系
- ◇ 後期中葉(加曾利B1式併行)→関東系の深鉢が出現
- ◇ 後期中葉(加曾利B2式併行)→両者の特徴が融合した土器が出現
- ◇ 土器がひとりでに変化はしないので、人の移動などが背景にあると考えられる

35

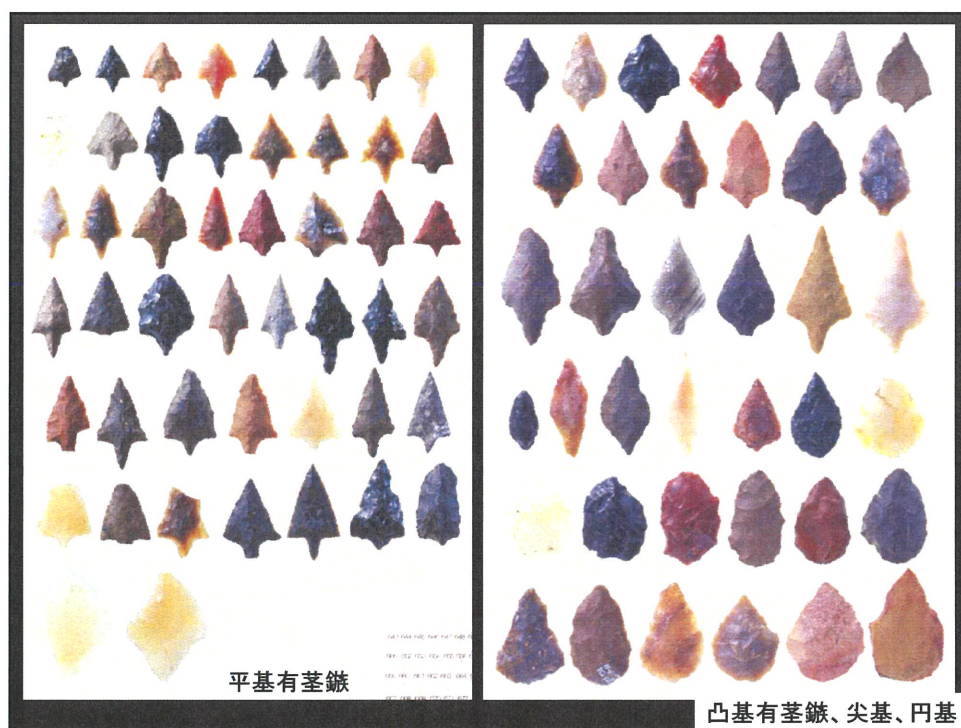
土偶



36

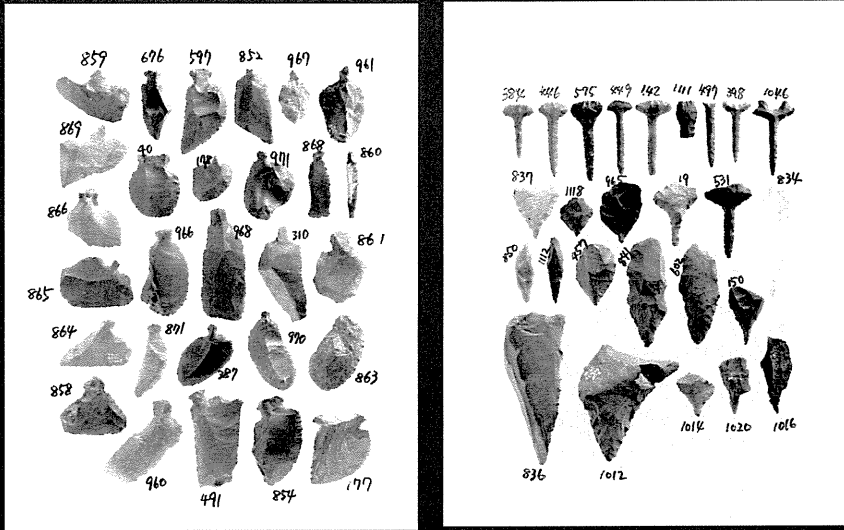


37



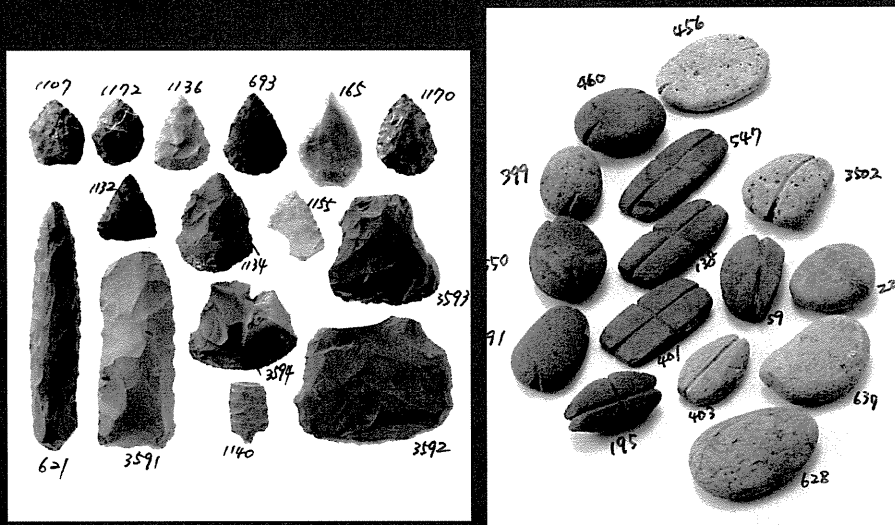
38

石匙と石錐

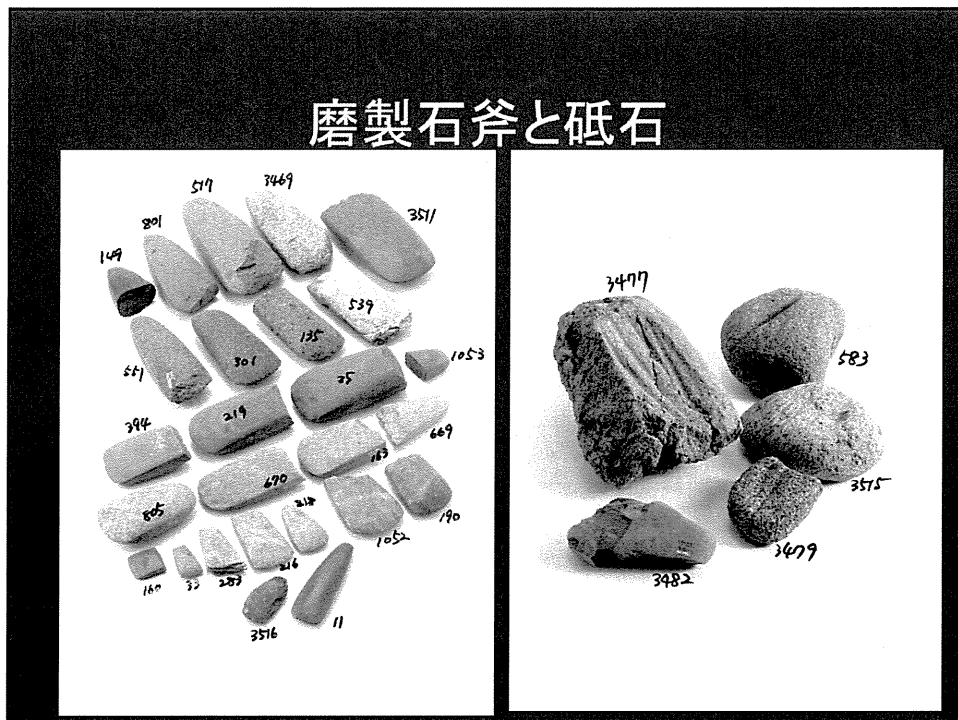


39

尖頭器・石篋・搔器と石錘



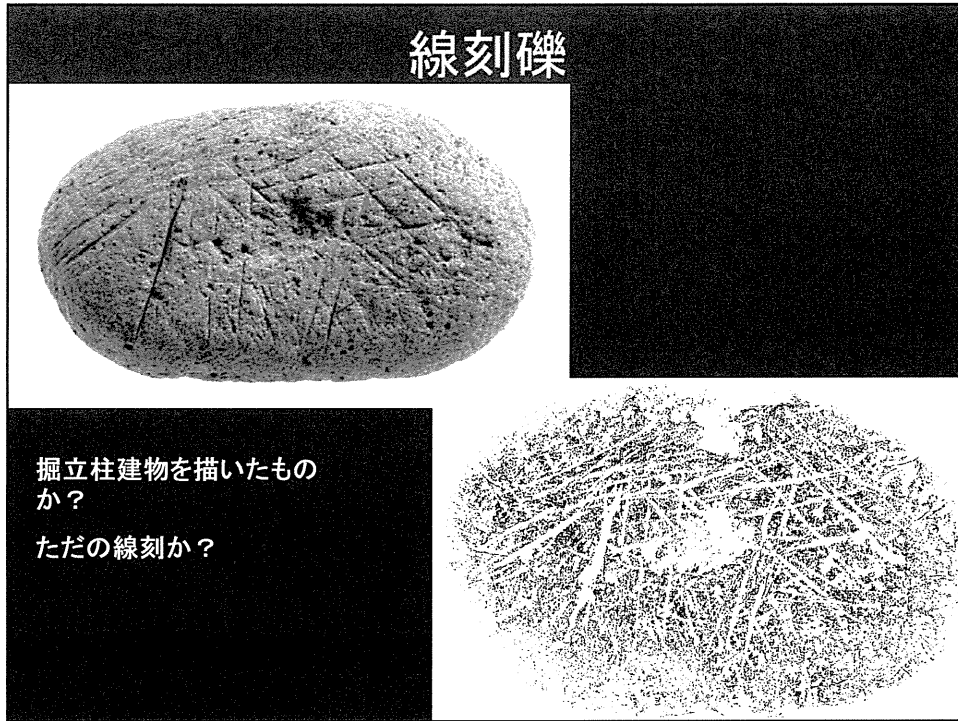
40



41



42



43



44

まとめ

- ◇ 縄文時代中期・後期の集落遺跡
- ◇ 竪穴住居、掘立柱建物の数、土器な、石器どの出土量が非常に多く、拠点集落と考えられる。
- ◇ 他地域の特徴をもつ土器が多く出土しており、東西、南北の文化・人・モノが融合するところであった。

45

